

Zmiana organizacji od 02.09.2021r.

Zmiana organizacja zajęć lekcyjnych w Szkole Podstawowej nr 8 od 01.09.2021 do czasu działania kuchni

Przydział sal:

1. Przydział sal dla poszczególnych klas:

1A - 21 1B - 18 2A - 20 2B - 19 3A - 22 3B - 23 3C - 24 4A -
9 4B - 14
5A - 30 5B - 25 6A - 31 6B - 32 6C - 33 6D - 2 7A - 34 7B -
13 7C - 8 7D - 1 7E - pokój nauczycielski
8A - 10 8B - 11 8C - 7

2. Zmiany dzwonek - klasy 4-8:

1 - 8:00 - 8:45 - 5 min
2 - 8:50 - 9:35 - 5 min
3 - 9:40 - 10:25 - 5 min
4 - 10:30 - 11:15 - 10 min
5 - 11:25 - 12:10 - 10 min
6 - 12:20 - 13:05 - 10 min
7 - 13:15 - 14:00 - 5 min
8 - 14:05 - 14:50 - 5 min
9 - 14:55 - 15:40 - 5 min
10 - 15:45 - 16:30 - 5 min

3. Uczniowie klas 4-8 w trakcie przerw przebywając w klasach a wychodzą co drugą przerwę do wyznaczonej strefy lub na podwórko:

sale: 1, 2, 5, 8, 9, 11, 13, 14, 25, 30 przerwy 1, 3, 5, 7, 9
sale: 7, 10, 15, 17, 31, 32, 34 przerwy 2, 4, 6, 8

4. Przerwy dla klas 1-3 są ustalane indywidualnie przez nauczycieli uczących - w innym czasie niż w klasach 4-8

- klasy 1-e spotykają się na korytarzu o godz. 8:30 (z rodzicami - do 1-ych drzwi - do **dezynfektora**)

- klasy 2-e i 3-e wchodzi do szkoły o godz. 8:15 (rodzice odprowadzają do szatni - 1-e drzwi - do **dezynfektora**)

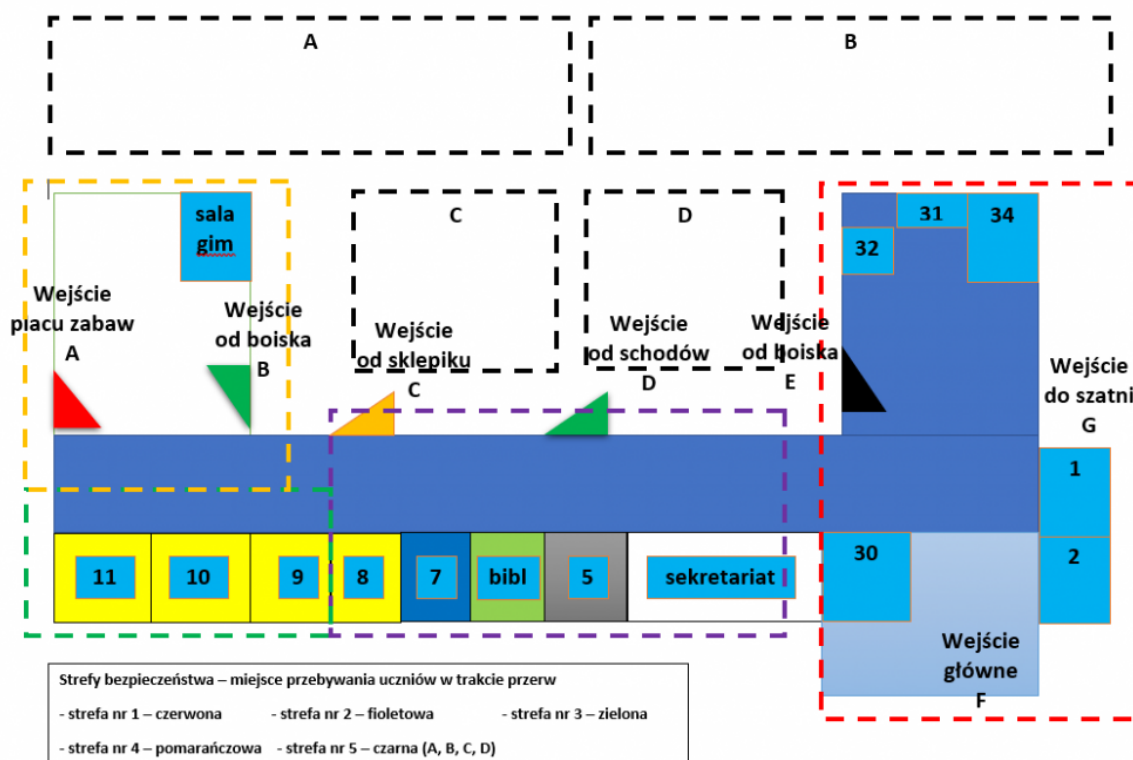
5. Uczniowie klas 4-8 wchodzi do szkoły o określonych godzinach wg. planu (rodzice odprowadzają do szatni - 1-e drzwi - do **dezynfektora**)

6. Przypominamy o obowiązkowej dezynfekcji rąk oraz założonej maseczce w szatni, zalecamy noszenie maseczek w strefach wspólnych (korytarz, toalety)

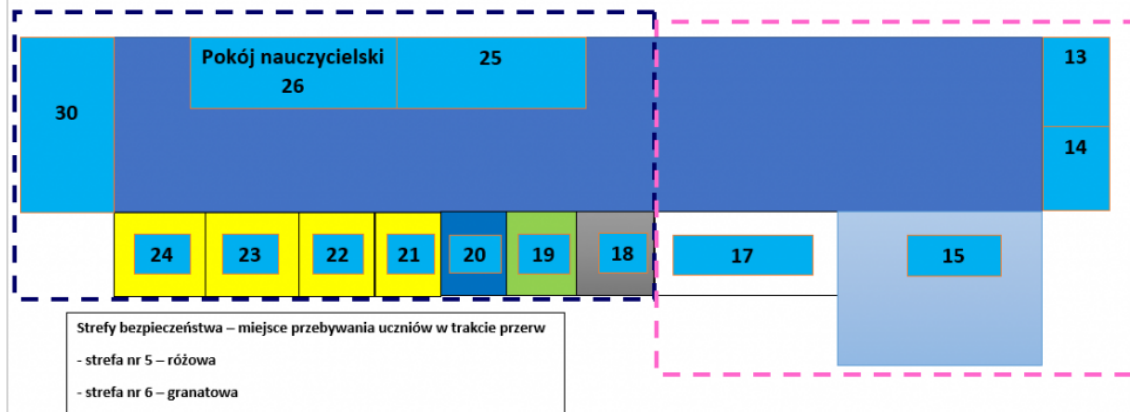
7. Świetlica - wniosek dostępny w sekretaracie, na stronie szkolnej oraz u wychowawcy - prosimy o zgłaszanie dziecka do opieku świetlicowej (jeżeli będziemy w strefie żółtej lub czerwonej - świetlica będzie bardzo ograniczona)

8. Strefy przebywania dzieci w trakcie przerw:

Strefy w Szkole Podstawowej nr 8



Strefy w Szkole Podstawowej nr 8



UWAGA:

- Do szkoły może uczęszczać uczeń bez objawów chorobowych sugerujących infekcję dróg oddechowych oraz gdy domownicy nie przebywają na kwarantannie lub w izolacji w warunkach domowych lub w izolacji.
- Uczniowie mogą być przyprawiani do szkoły i z niej odbierani przez opiekunów bez objawów chorobowych sugerujących infekcję dróg oddechowych. W drodze do i ze szkoły opiekunowie z dziećmi oraz uczniowie przestrzegają aktualnych przepisów prawa dotyczących zachowania w przestrzeni publicznej.
- Ograniczamy przebywanie w szkole osób z zewnątrz do niezbędnego minimum
- Obowiązują ogólne zasady higieny: częste mycie rąk (po przyjściu do szkoły należy bezzwłocznie umyć ręce), ochrona podczas kichania i kaszlu oraz unikanie dotykania

oczu, nosa i ust.

- Uczeń nie powinien zabierać ze sobą do szkoły niepotrzebnych przedmiotów.
- Opiekunowie odprowadzający dzieci mogą wchodzić do przestrzeni wspólnej szkoły, zachowując zasady:
 - 1 opiekun z dzieckiem/dziećmi,
 - dystansu od kolejnego opiekuna z dzieckiem/dziećmi min. 1,5 m,
 - dystansu od pracowników szkoły min. 1,5 m,
 - opiekunowie powinni przestrzegać obowiązujących przepisów prawa związanych z bezpieczeństwem zdrowotnym obywateli (m.in. stosować środki ochronne: osłona ust i nosa, rękawiczki jednorazowe lub dezynfekcja rąk).
- Uczeń posiada własne przybory i podręczniki, które w czasie zajęć mogą znajdować się na stoliku szkolnym ucznia, w tornistrze lub we własnej szafce, jeżeli szkoła posiada szafki. Uczniowie nie powinni wymieniać się przyborami szkolnymi między sobą.
- Izolatka dla pracowników, uczniów w gabinecie dyrektora
- Proszę pamiętać o poinformowaniu wychowawcy klasy o ewentualnym przebywaniu dziecka na kwarantannie drogą elektroniczną.
- Aktualne procedury w zakładce dokumenty:
<http://www.sp8.resman.pl/8-o-nas/19-dokumenty.html>